

OSPEDALI RIUNITI DI REGGIO CALABRIA

PROGETTAZIONE

UOC GESTIONE INFRASTRUTTURE TECNOLOGIE E PATRIMONIO

UOS GESTIONE ATTIVITA' TECNICHE EDILIZIA SANITARIA

PROGETTAZIONE:

Geom. Giuseppe Antonio Paleologo

Collaboratori:

Sig. Gianluca Maiolino

Sig.ra Maria Giofrè



MANUTENZIONE STRAORDINARIA
AMBULATORI E SERVIZI IGIENICI
U.O.C. UROLOGIA
OSPEDALI RIUNITI

AREA DI INTERVENTO

opere di separazione provvisoria tra le aree di cantiere
interessate dai lavori e le aree adiacenti con attività sanitarie
in svolgimento

Il Direttore Generale Dott. F.A. Benedetto
dell'Azienda Ospedaliera
"Bianchi-Melacrino-Morelli"
Reggio Calabria

Il Responsabile Unico Geom. G. Antonio
del Procedimento Paleologo

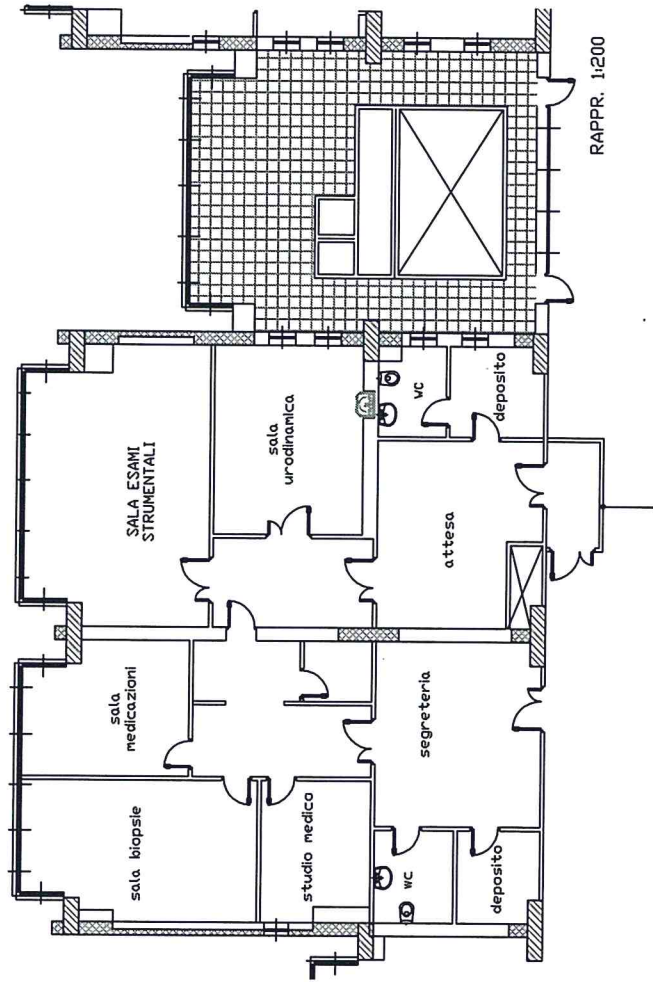
Il Dirigente f.f.
UOS Gestione Attività Tecniche Edilizia
Sanitaria
Ing. Pietrangelo Tringali

Il Direttore f.f.
UOC Gestione Infrastrutture Tecnologie e
Patrimonio
Ing. Carmelo G. Fera

Scala

Elaborato

| | | | | | | |
|--|-------------|-----------------|-----------------------|-----------------------|-----------------------|--------------------|
| | | PRIMA EMISSIONE | PALEOLOGO MAIOLINO | PALEOLOGO TRINGALI | PALEOLOGO TRINGALI | FERA |
| | Data | LIGLIO 2016 | Redatto | Verificato | Approvato | Autorizzato |



RAPPR. 1:200

Opere di separazione provvisoria tra le aree di cantiere interessate dai lavori e le aree adiacenti con attività sanitarie in svolgimento

